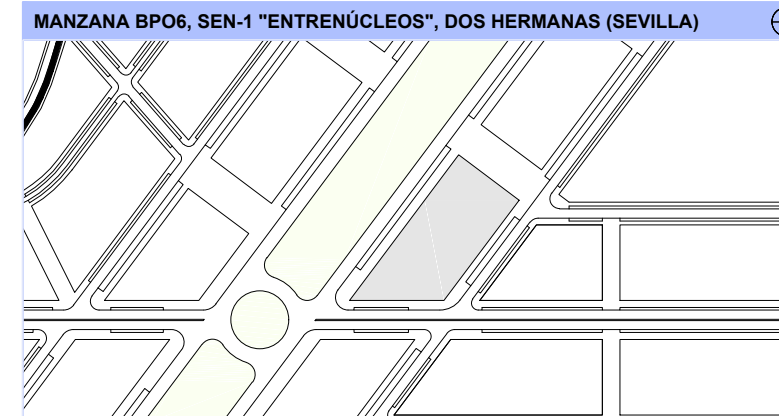
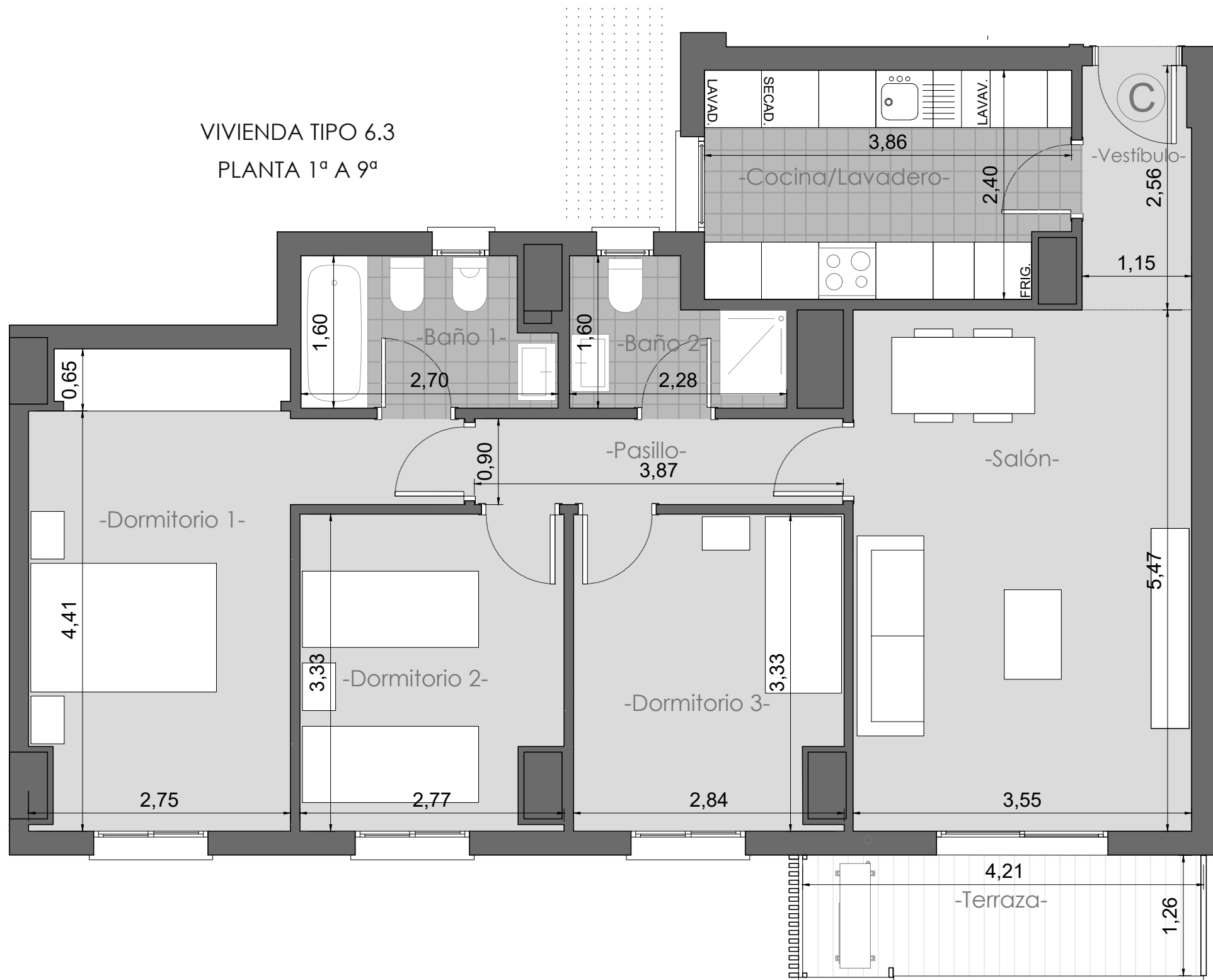
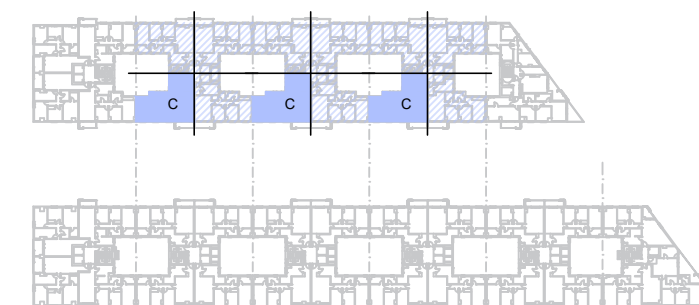


VIVIENDA TIPO 6.3
PLANTA 1ª A 9ª



UBICACIÓN: PORTAL 8, 9 y 10. PLANTA 1ª A 9ª



VIVIENDA TIPO 6.3

ESTANCIA	SUP. ÚTIL (m²)	SUP. CONSTRUIDA (m²)
VESTÍBULO	2,91	
COCINA / LAVADERO	8,97	
SALÓN-COMEDOR	19,44	
PASILLO	3,49	
DORMITORIO 1	15,15	
DORMITORIO 2	8,83	
DORMITORIO 3	9,08	
BAÑO 1	3,97	
BAÑO 2	3,01	
TERRAZA	2,98	
TOTAL	77,83	104,78

SUPERFICIE ÚTIL DE VENTA: 80,32 m²
(incluida parte proporcional de estancias de uso comunitario. Art. 26 del Plan de Vivienda)

